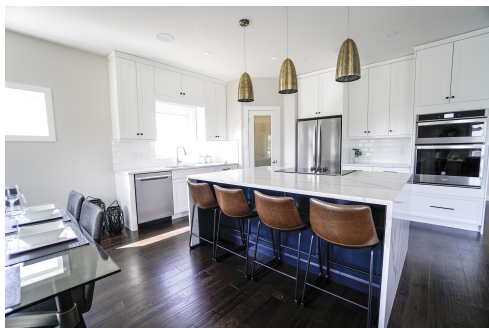


## POBOLJŠANJE KVALITETA PROIZVODNJE FURNIRA



Pinoles d.o.o. osnovana je 1998. godine. Konstantnim radom i ulaganjem kompanija je postala jedan od vodećih lidera na srpskom tržištu i konstantno raste i napreduje. Osnovna delatnost je nabavka materijala za industriju nameštaja i završnih materijala za građevinske projekte. Kompanija poseduje sertifikat ISO 9001 od 2015. godine.

Paleta proizvoda Pinoles doo obuhvata rafinisanu ivericu, radne ploče, abs trake, furnirane panele, furnirane trake, OSB, visoki sjaj, akril, zaptivne trake, hdf, mdf, lepak, laminat, sačaste ploče, laminatne podove, sirove iverice, ivericu, ivericu ploče, kameni furnir, šperploča, ploče otporne na vlagu i vatru i drugo.

Veleprodaja limenog materijala je primarna delatnost kompanije. Međutim, on takođe pruža individualne usluge pojedinačnim klijentima u izložbenim salonima.

U okviru svoje kontinuirane modernizacije, kompanija je 2021. godine investirala u novi CNC obradni centar, koji podrazumeva poboljšanje kvaliteta proizvoda, zdravlja i bezbednosti ljudi koji rade na mašinama i na kraju će povećati izvozni potencijal kompanije.

Nova mašina ispunjava zahteve nekoliko prioritarnih direktiva EU, proširujući izvozne mogućnosti kompanije na tržišta EU. Neke od direktiva uključuju:

- Direktiva 2014/35/EU o usklađivanju zakona država članica koji se odnose na električnu opremu predviđenu za upotrebu u određenim granicama napona
- Direktiva 89/391/EEC uvođenje mera za podsticanje unapređenja bezbednosti i zdravlja radnika na radu.
- Direktiva 2009/104/EC - Korišćenje radne opreme od strane radnika

Investicija od 87.297 EUR finansirana je sa 69.840 EUR iz sredstava lizinga, isplaćenih preko Unicredit Leasinga u Srbiji. Kompanija je koristila jednostavan LET proces, koji je brz pristup finansiranju investicija kada se bira unapred odobrena oprema sa liste prihvatljivih tehnologija.

Nakon uspešne verifikacije svog investicionog projekta, kompanija je dobila povrat novca od 15% granta koji finansira Evropska unija.

|                                       |  |
|---------------------------------------|--|
| <b>Iznos lizinga</b>                  | <b>69,840 EUR</b>  |
| <b>Iznos povracaja</b>                | <b>10,476 EUR</b>  |
| <b>Uskladjivanje sa EU direktivom</b> | Direktive EU o mašinama i zaštiti zdravlja i bezbednosti na radu |
| <b>Investirano u</b>                  | CNC mašina<br>SAWTEQ B-300<br>Profi Line                         |

Implementation Consultants

